

Serrature da infilare

per porte in legno

Mortice locks for wooden doors



ASSA ABLOY

ASSA ABLOY, the global leader
in door opening solutions



Serrature da infilare per porte in legno

Mortice locks for wooden doors

Caratteristiche tecniche:

- Catenaccio a 2 mandate
- Scrocco reversibile
- Quadro maniglia 8 mm.
- Cassa con fori DIN
- Frontale sostituibile
- Contropiastra con lembo
- 1 Vite di fissaggio cilindro
- 2 Viti di fissaggio serratura
- 3 Viti di fissaggio contropiastra
- Finiture:
 - Frontale e contropiastra in acciaio ottonato
 - Frontale e contropiastra in ottone
 - Frontale e contropiastra in acciaio cromato
- Confezione:
 - Scatola individuale

La confezione non comprende il cilindro
Utilizzare cilindri con camma DIN

Features:

- 2 Throws dead bolt
- Reversible latch bolt
- mm. 8 Follower
- Case DIN holes
- Removable forend
- Strike with lip
- 1 Fixing screw cylinder
- 2 Fixing screws mortice lock
- 3 Fixing screws strike plated
- Finish:
 - Brass plated steel forend and strike
 - Brass plated forend and strike
 - Chrome plated steel forend and strike
- Packaging:
 - Individual box

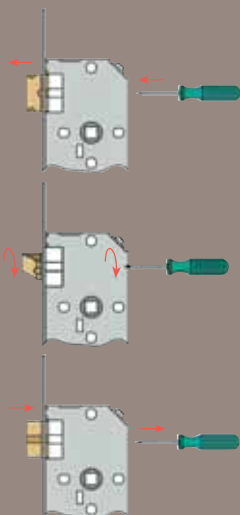
Cylinder not included
To be used with DIN cam cylinders

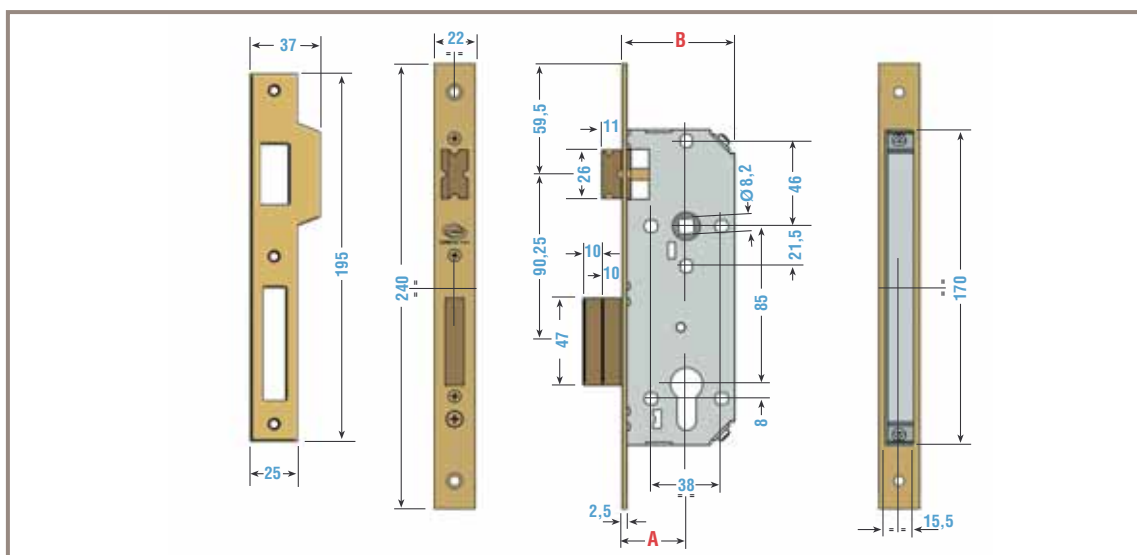
Reversibilità dello scrocco

- 1) Spingere lo scrocco fuori dalla sua sede.
- 2) Ruotare lo scrocco.
- 3) Riportare lo scrocco nella sua sede.

Reversal of latch bolt

- 1) Push latch bolt out of its housing.
- 2) Turn latch bolt round.
- 3) Re-insert the latch bolt.





Codice / Code	A Entrata/Backset	B mm		
---------------	----------------------	---------	---	---



Frontale in acciaio ottonato a bordi quadri - Scrocco e catenaccio
Brass plated steel forend square edges - Latch bolt and dead bolt

PS302 03 35	35	60,5	630	1
PS302 03 40	40	65,5	640	1
PS302 03 45	45	70,5	655	1
PS302 03 50	50	75,5	700	1
PS302 03 60	60	85,5	750	1
PS302 03 70	70	95,5	800	1



Frontale in ottone a bordi quadri - Scrocco e catenaccio
Brass plated forend square edges - Latch bolt and dead bolt

PS302 13 40	40	65,5	640	1
PS302 13 45	45	70,5	655	1
PS302 13 50	50	75,5	700	1
PS302 13 60	60	85,5	750	1
PS302 13 70	70	95,5	800	1



Frontale in acciaio cromato a bordi quadri - Scrocco e catenaccio
Chrome plated steel forend square edges - Latch bolt and dead bolt

PS302 03 35 01	35	60,5	630	1
PS302 03 40 01	40	65,5	640	1
PS302 03 45 01	45	70,5	655	1
PS302 03 50 01	50	75,5	700	1
PS302 03 60 01	60	85,5	750	1
PS302 03 70 01	70	95,5	800	1

Serrature da infilare per porte in legno

Mortice locks for wooden doors

Caratteristiche tecniche:

- Catenaccio a 2 mandate
- Scrocco reversibile
- Quadro maniglia 8 mm.
- Cassa con fori DIN
- Frontale sostituibile
- Contropiastra con lembo
- 1 Vite di fissaggio cilindro
- 2 Viti di fissaggio serratura
- 3 Viti di fissaggio contropiastra
- Finiture:
 - Frontale e contropiastra in acciaio ottonato
 - Frontale e contropiastra in ottone
 - Frontale e contropiastra in acciaio cromato
- Confezione:
 - Scatola individuale

La confezione non comprende il cilindro
Utilizzare cilindri con camma DIN

Features:

- 2 Throws dead bolt
- Reversible latch bolt
- mm. 8 Follower
- Case DIN holes
- Removable forend
- Strike with lip
- 1 Fixing screw cylinder
- 2 Fixing screws mortice lock
- 3 Fixing screws strike plated
- Finish:
 - Brass plated steel forend and strike
 - Brass plated forend and strike
 - Chrome plated steel forend and strike
- Packaging:
 - Individual box

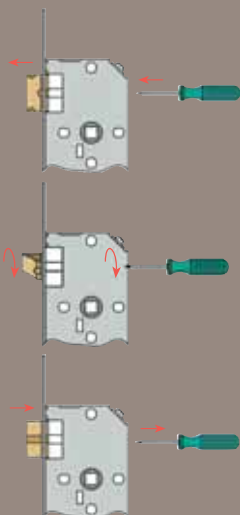
Cylinder not included
To be used with DIN cam cylinders

Reversibilità dello scrocco

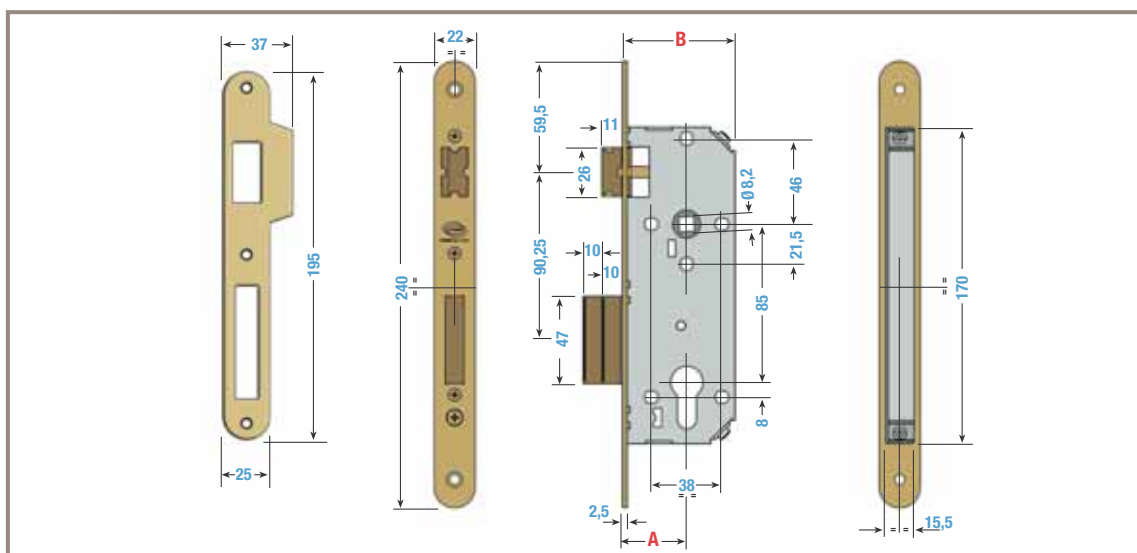
- 1) Spingere lo scrocco fuori dalla sua sede.
- 2) Ruotare lo scrocco.
- 3) Riportare lo scrocco nella sua sede.

Reversal of latch bolt

- 1) Push latch bolt out of its housing.
- 2) Turn latch bolt round.
- 3) Re-insert the latch bolt.



FORI A NORMA DIN
DIN HOLES



Codice / Code	A Entrata/Backset	B mm		
---------------	----------------------	---------	--	--



Frontale in acciaio ottonato a bordi tondi - Scrocco e catenaccio
Brass plated steel forend round edges - Latch bolt and dead bolt

PS302 04 35	35	60,5	360	1
PS302 04 40	40	65,5	640	1
PS302 04 45	45	70,5	655	1
PS302 04 50	50	75,5	700	1
PS302 04 60	60	85,5	750	1
PS302 04 70	70	95,5	800	1



Frontale in ottone a bordi tondi - Scrocco e catenaccio
Brass plated forend round edges - Latch bolt and dead bolt

PS302 14 40	40	65,5	640	1
PS302 14 45	45	70,5	655	1
PS302 14 50	50	75,5	700	1
PS302 14 60	60	85,5	750	1
PS302 14 70	70	95,5	800	1



Frontale in acciaio cromato a bordi tondi - Scrocco e catenaccio
Chrome plated steel forend round edges - Latch bolt and dead bolt

PS302 04 35 01	35	60,5	360	1
PS302 04 40 01	40	65,5	640	1
PS302 04 45 01	45	70,5	655	1
PS302 04 50 01	50	75,5	700	1
PS302 04 60 01	60	85,5	750	1
PS302 04 70 01	70	95,5	800	1

Serrature da infilare per porte in legno

Mortice locks for wooden doors

Caratteristiche tecniche:

- Catenaccio a 2 mandate
- Rullo regolabile da 3 a 12 mm.
- Cassa con fori DIN
- Frontale sostituibile
- Contropiastra con lembi
- 1 Vite di fissaggio cilindro
- 2 Viti di fissaggio serratura
- 3 Viti di fissaggio contropiastra
- Finitura:
 - Frontale e contropiastra in acciaio ottonato
- Confezione:
 - Scatola individuale

Features:

- 2 Throws dead bolt
- Adjustable roller latch from 3 up to 12 mm.
- Case DIN holes
- Removable forend
- Strike with lip
- 1 Fixing screw cylinder
- 2 Fixing screws mortice lock
- 3 Fixing screws strike plated
- Finish:
 - Brass plated steel forend and strike
- Packaging:
 - Individual box

La confezione non comprende il cilindro
Utilizzare cilindri con camma DIN

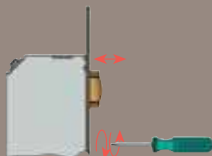
Cylinder not included
To be used with DIN cam cylinders

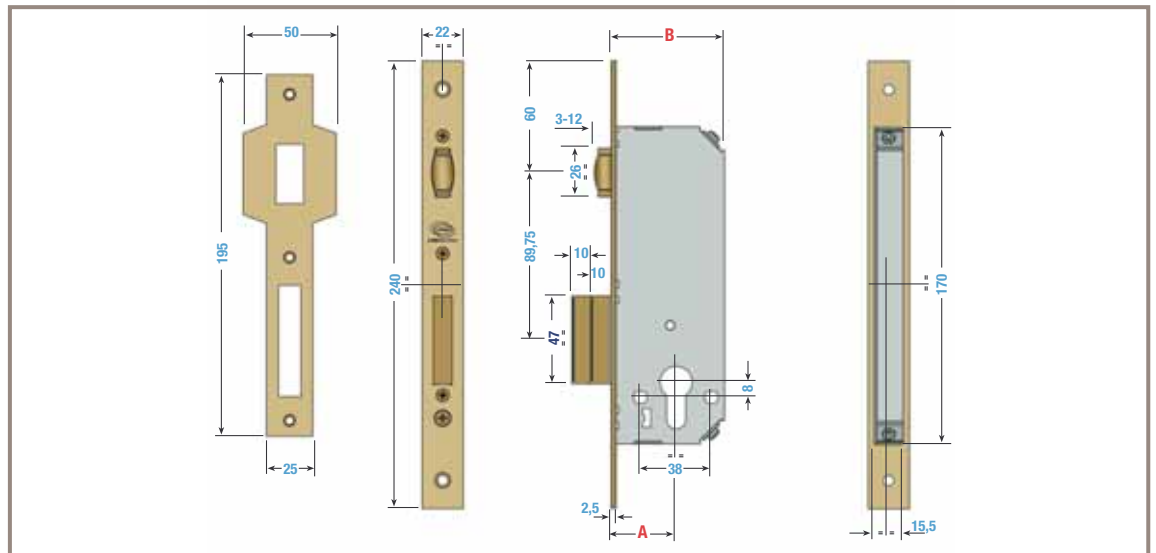
Regolazione del rullo

- 1) Ruotare la vite in senso anti-orario per diminuire la sporgenza del rullo.
- 2) Ruotare la vite in senso orario per aumentare la sporgenza del rullo.

Roller latch adjustment

- 1) Turn screw anti-clockwise to reduce protrusion of roller latch
- 2) Turn screw clockwise to increase protrusion of roller latch.





Codice / Code	A Entrata/Backset	B mm		
---------------	----------------------	---------	---	---



Frontale in acciaio ottonato a bordi quadri - Rullo e catenaccio
 Brass plated steel forend square edges - Roller latch and dead bolt

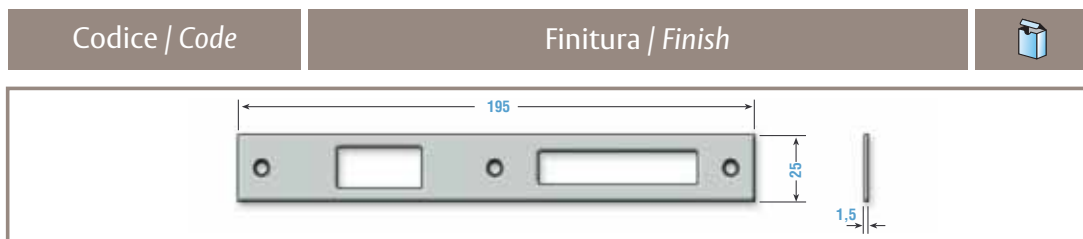
PS301 53 40	40	65,5	640	1
PS301 53 45	45	70,5	655	1
PS301 53 50	50	75,5	700	1
PS301 53 60	60	85,5	750	1

Quantità minima 3000 pezzi / Minimum quantity 3000 pcs.

Contropiastre per serrature Cod. PS302

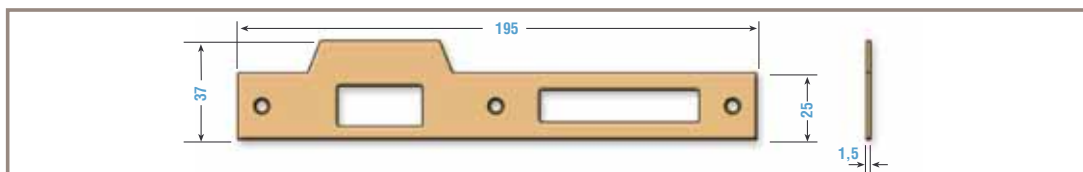
Strike plates for locks Cod. PS302

Bordi quadri senza lembo
Square edges without lip



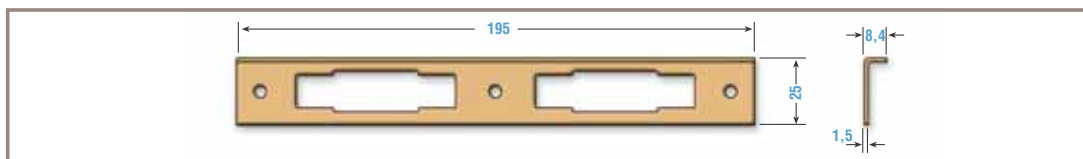
Codice / Code	Finitura / Finish	
PAS12 03 04 00	Acciaio ottonato / Brass plated steel	12
PAS12 03 04 01	Acciaio cromato / Chrome plated steel	12

Bordi quadri con lembo
Square edges with lip



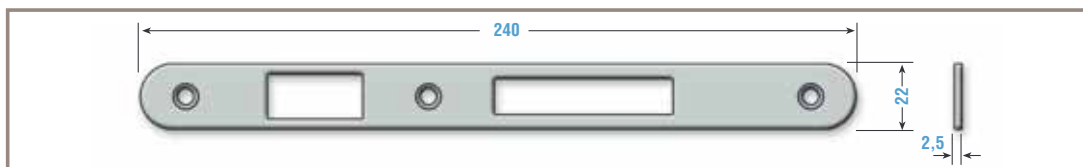
PAS12 03 01	Acciaio ottonato / Brass plated steel	12
PAS12 03 01 01	Acciaio cromato / Chrome plated steel	12
PAS12 03 01 02	Acciaio bronzato / Bronze plated steel	12
PAS12 13 01	Ottone / Brass plated	12

Bordi quadri angolato
Square edges with angle



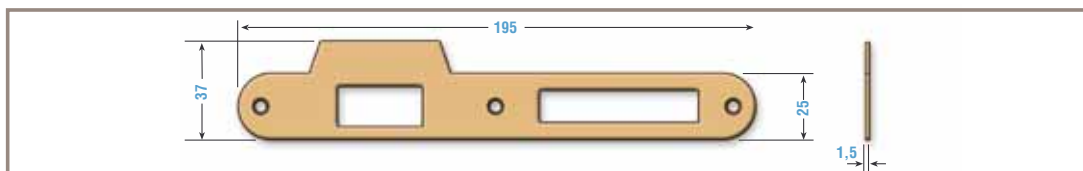
PAS12 03 05	Acciaio ottonato / Brass plated steel	12
PAS12 03 05 02	Acciaio bronzato / Bronze plated steel	12

Bordi tondi
Round edges



PAS12 03 06	Acciaio ottonato / Brass plated steel	12
PAS120 03 06 01	Acciaio cromato / Chrome plated steel	12
PAS12 03 06 02	Acciaio bronzato / Bronze plated steel	12

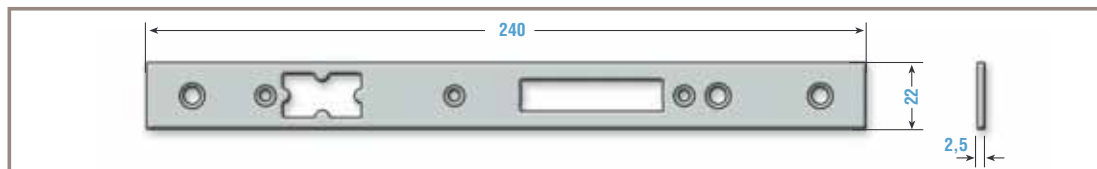
Bordi tondi con lembo
Round edges with lip



PAS12 03 02	Acciaio ottonato / Brass plated steel	12
PAS12 03 02 01	Acciaio cromato / Chrome plated steel	12
PAS12 03 02 02	Acciaio bronzato / Bronze plated steel	12
PAS12 13 02	Ottone / Brass plated	12

Frontali per serrature Cod. 302

Forends for locks Cod. 302

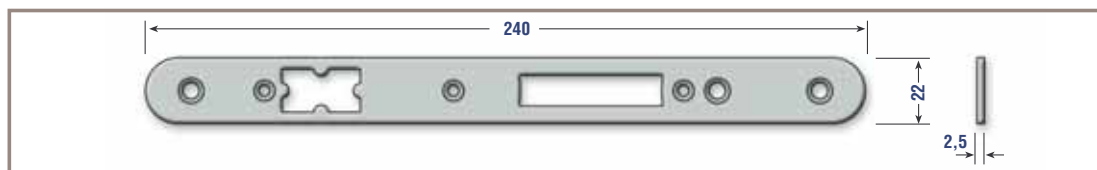


Codice / Code	Finitura / Finish	
---------------	-------------------	---

Frontali di ricambio per serrature cod. PS302 - Spare parts forend for locks cod. PS302

Bordi quadri
Square edges

PAS10 03 01	Acciaio ottonato / Brass plated steel	12
PAS10 03 01 01	Acciaio cromato / Chrome plated steel	12
PAS10 03 01 02	Acciaio bronzato / Bronze plated steel	12
PAS10 13 01	Ottone / Brass plated	12



Codice / Code	Finitura / Finish	
---------------	-------------------	---

Frontali di ricambio per serrature cod. PS302 - Spare parts forend for locks cod. PS302

Bordi tondi
Round edges

PAS10 03 02	Acciaio ottonato / Brass plated steel	12
PAS10 03 02 01	Acciaio cromato / Chrome plated steel	12
PAS10 03 02 02	Acciaio bronzato / Bronze plated steel	12
PAS10 13 02	Ottone / Brass plated	12



ASSA ABLOY Italia S.p.A.
Via Modena 68 - 40017 San Giovanni in Persiceto (BO) Italy
Tel. +39 051 6812411 - Fax +39 051 827486
info@assaabloy.it - www.assaabloy.it

ASSA ABLOY Italia S.p.A. si riserva di apportare in qualunque momento e senza preavviso le modifiche necessarie per migliorare ed evolvere le caratteristiche dei propri prodotti. Fotografie, illustrazioni e descrizioni sono da ritenersi indicative.
ASSA ABLOY Italia S.p.A. reserves the right at any time, and without notice, to improve and evolve the characteristics of their products. Photographs, illustrations and descriptions ought to be considered as indicative.

H001701/01-2008

ASSA ABLOY is the global leader in door opening solutions, dedicated to satisfying end-user needs for security, safety and convenience.

www.assaabloy.com

